

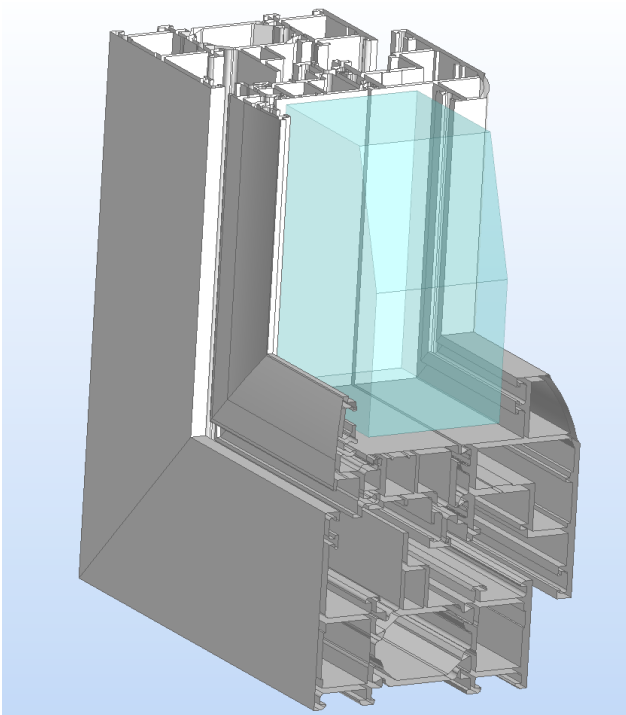
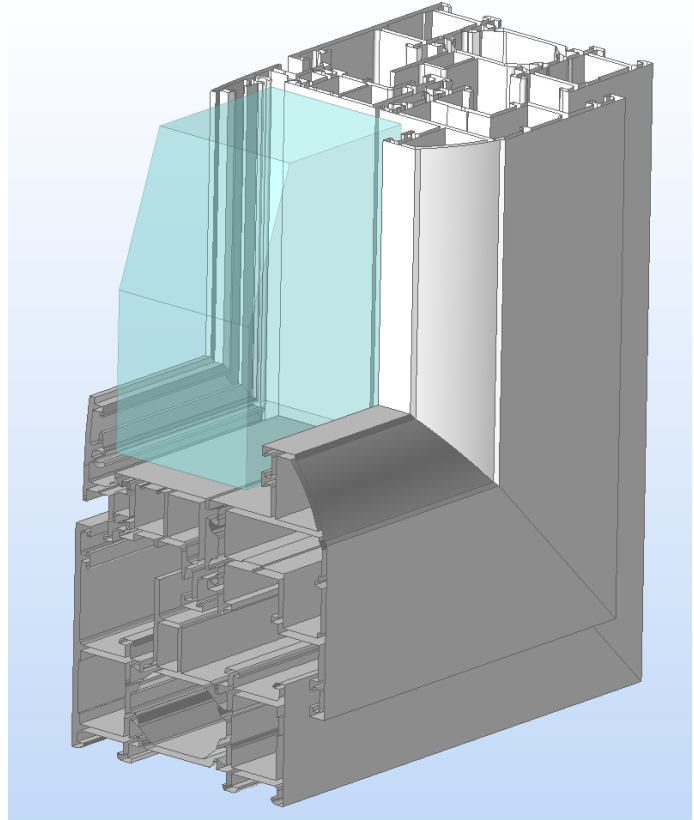


SERRAMENTI E PERSIANE

CATALOGO TECNICO

ANTA IN VISTA SERRAMENTO ALLUMINIO

VERSIONE 04/23



FEPALL S.r.l P.IVA 02690580036

Sede Legale / Operativa: Via Giacomo Leopardi n. 17 - 28060 San Pietro Mosezzo (NO)

Capitale Sociale € 500.000,00 interamente versato



SERRAMENTI E PERSIANE

SU FEPALL

FEPALL srl gode delle più recenti innovazioni tecnologiche dei processi di fabbricazione nella produzione di serramenti in alluminio e persiane che assicura una qualità e un termine di consegna che possono soddisfare anche i clienti più esigenti clienti.

- Produce senza marchi serramenti in alluminio e persiane con esperienza e con una capacità di produzione su una superficie di 10.000 m²
- Ampia gamma di colorazioni e prodotti

CONDIZIONI DI CONSEGNA

Dopo il ricevimento dell'accettazione dell'ordine ed il pagamento: 6/8 settimane (la tempistica potrebbe variare in funzione al colore e alla tipologia di serramento)

CARATTERISTICHE TECNICHE

AFFIDABILITA': Profili minimali e strutturati, opportunamente dimensionati per garantire una tenuta e durabilità nel tempo

DESIGN: Profili con linee estetiche di ultima generazione e con ingombri minimi che garantiscono più superficie vetrata

PERFORMANCE: termica uguale o inferiore a 1,3 W/m²K

FERRAMENTA : MAICO MULTI MATIC

Una ferramenta di qualità garantisce un funzionamento ottimo e una sicurezza dei serramenti, essendo un elemento indispensabile nella produzione. I nostri serramenti sono muniti di ferramenta MAICO.

GAMMA COLORI: con la possibilità di avere tutte le colorazioni RAL e le colorazioni legno, l'alluminio è il miglior prodotto per soddisfare tutte le esigenze. Inoltre è possibile optare per colorazione diversa interna ed esterna, per personalizzare e adattarsi al meglio alle esigenze del cliente.

FEPALL S.r.l P.IVA 02690580036

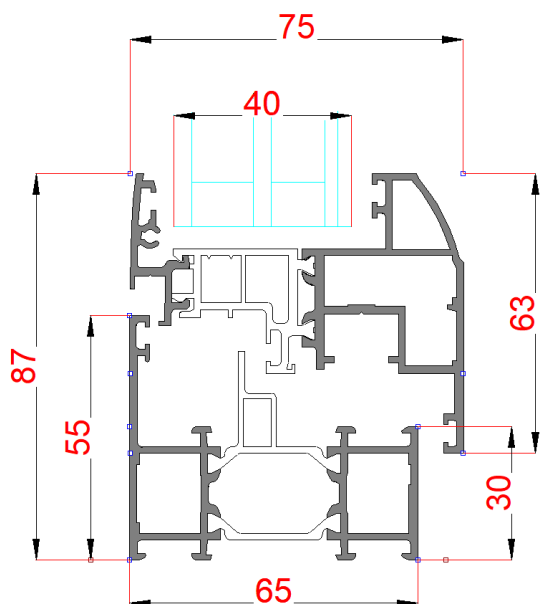
Sede Legale / Operativa: Via Giacomo Leopardi n. 17 - 28060 San Pietro Mosezzo (NO)

Capitale Sociale € 500.000,00 interamente versato

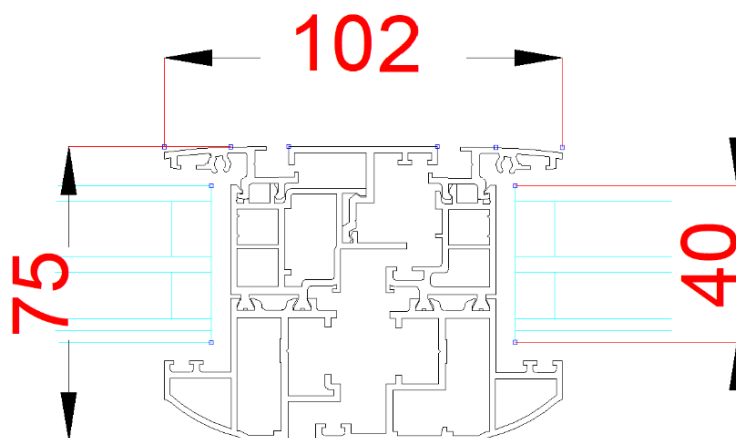


SERRAMENTI E PERSIANE

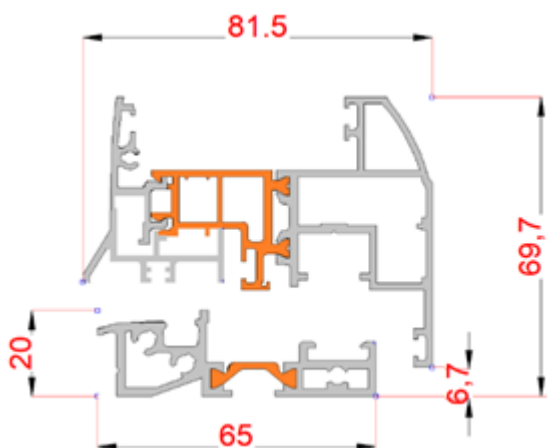
CATALOGO TECNICO PER PROFILO ANTA IN VISTA



SEZIONE TELAIANO ANTA COMPLETO CON PACCO VETRO DA 40MM



NODO CENTRALE RIDOTTO



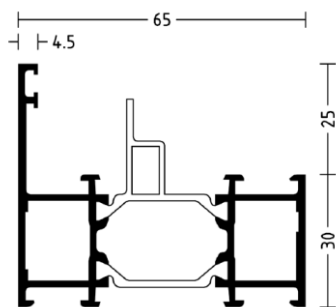
FEPALL S.r.l P.IVA 02690580036

Sede Legale / Operativa: Via Giacomo Leopardi n. 17 - 28060 San Pietro Mosezzo (NO)

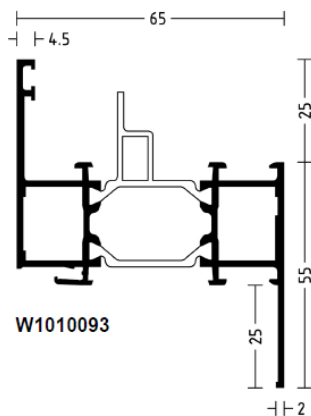
Capitale Sociale € 500.000,00 interamente versato

SEZIONI

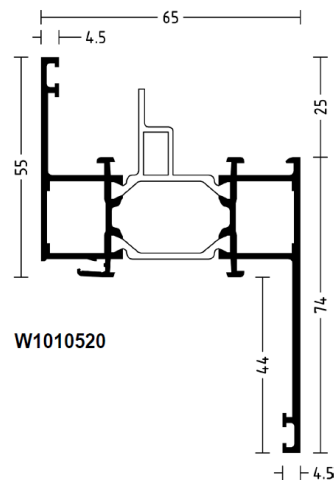
TELAI PER APRIBILI



W1010091

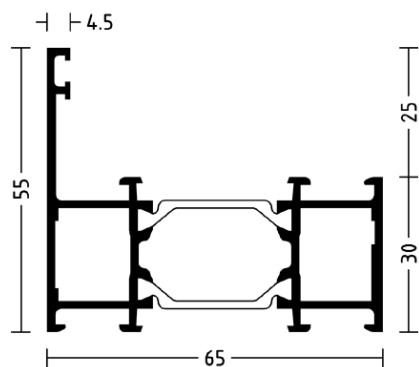


W1010093

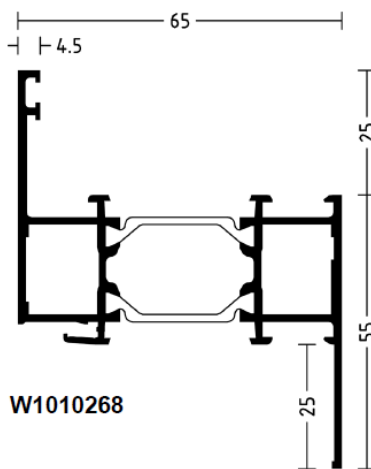


W1010520

TELAI PER FISSO



W1010095



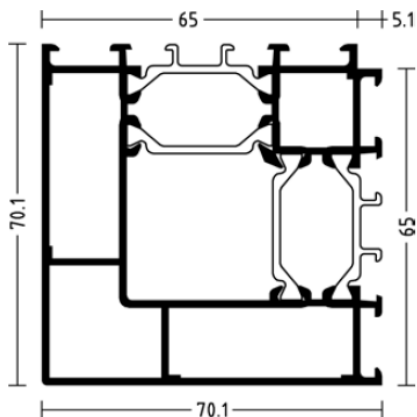
W1010268

SOGLIA RIBASSATA

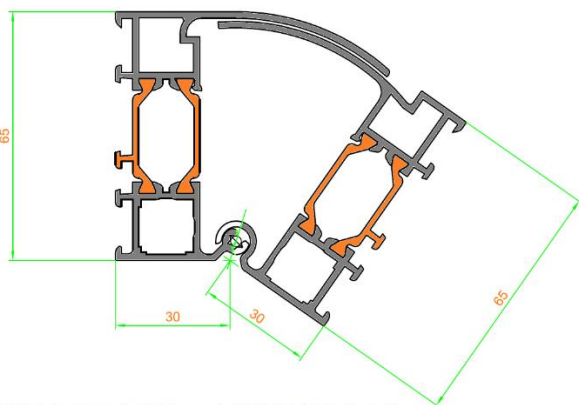
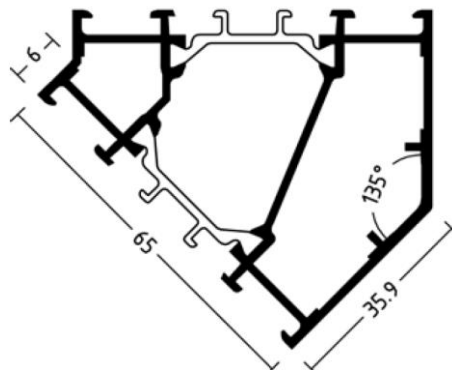


CONNETTORI

Connettore 90° **W1916272**



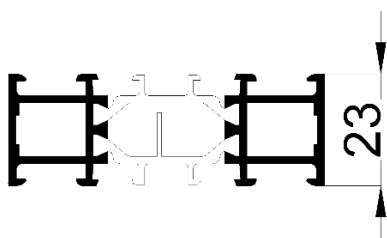
CONNETTORE 135° **W1916273**



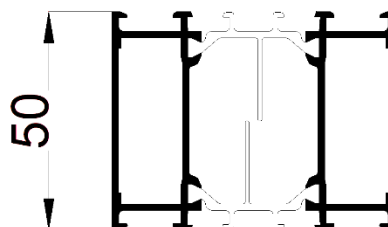
W1910139 + W1910140

ALLARGATORI DI TELAIO

Allargatore 23mm **1916059**



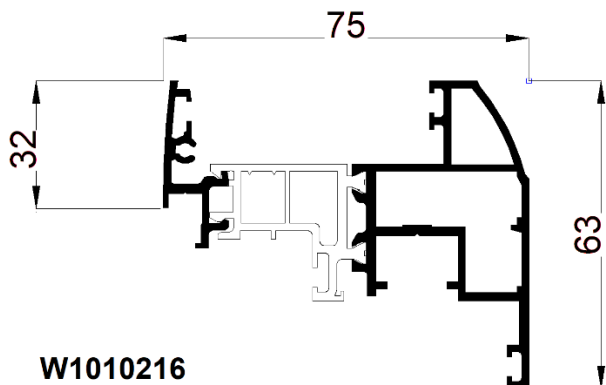
Allargatore 50mm **1916059**





SERRAMENTI E PERSIANE

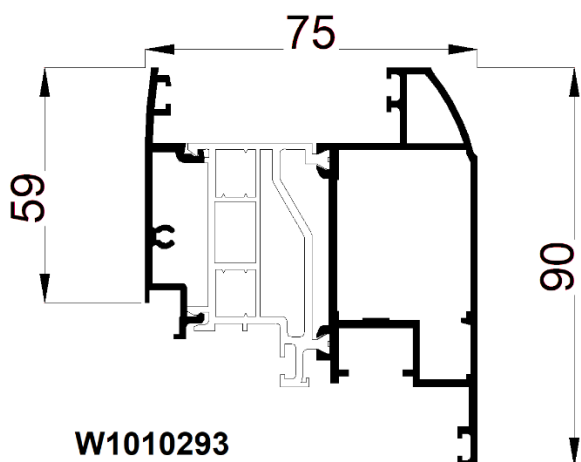
ANTA STANDARD



W1010216

ANTA MAGGIORATA

PER TRASLANTE O PER PORTAFINESTRA CON MANIGLIA PASSANTE E SERRATURA



W1010293

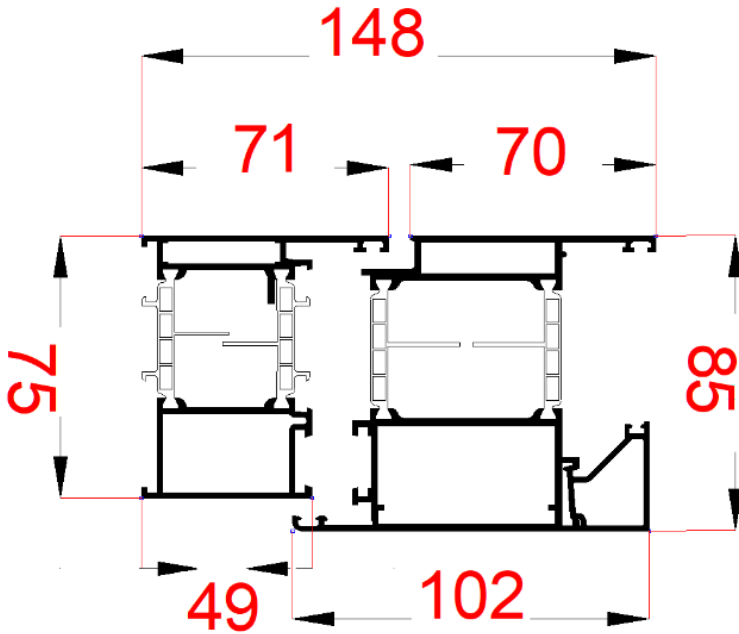
FEPALL S.r.l P.IVA 02690580036

Sede Legale / Operativa: Via Giacomo Leopardi n. 17 - 28060 San Pietro Mosezzo (NO)

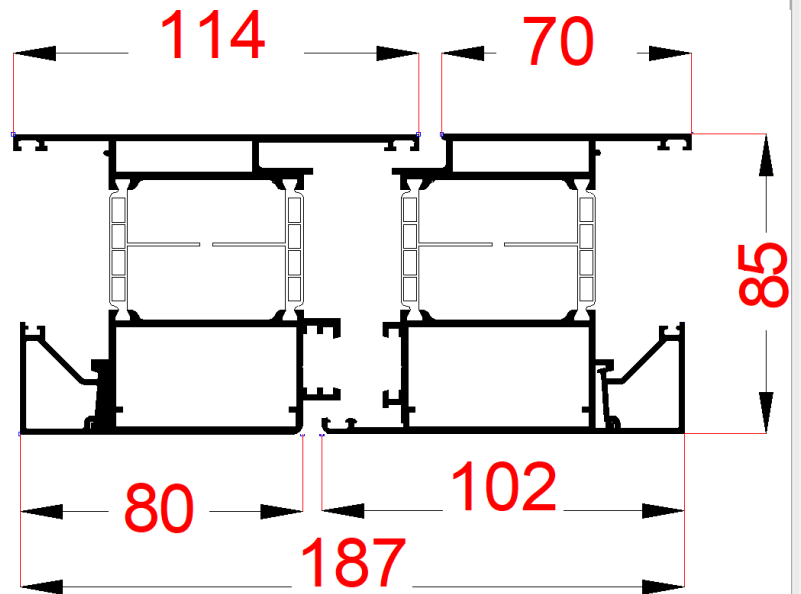
Capitale Sociale € 500.000,00 interamente versato

PORTONCINO ALLUMINIO

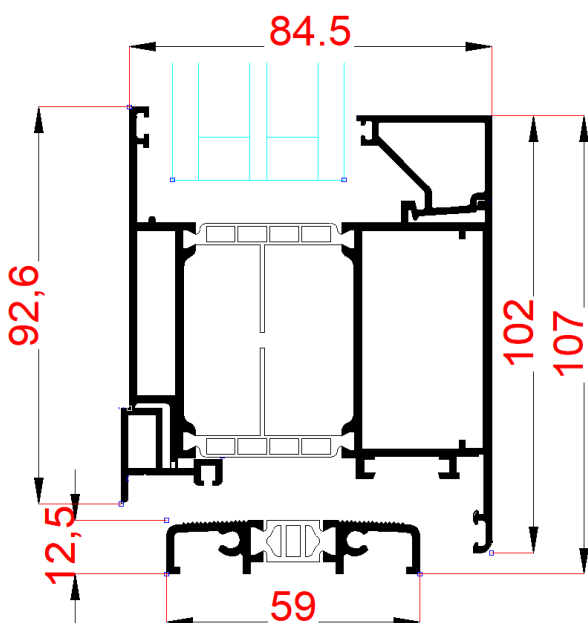
NODO TELAIO - ANTA



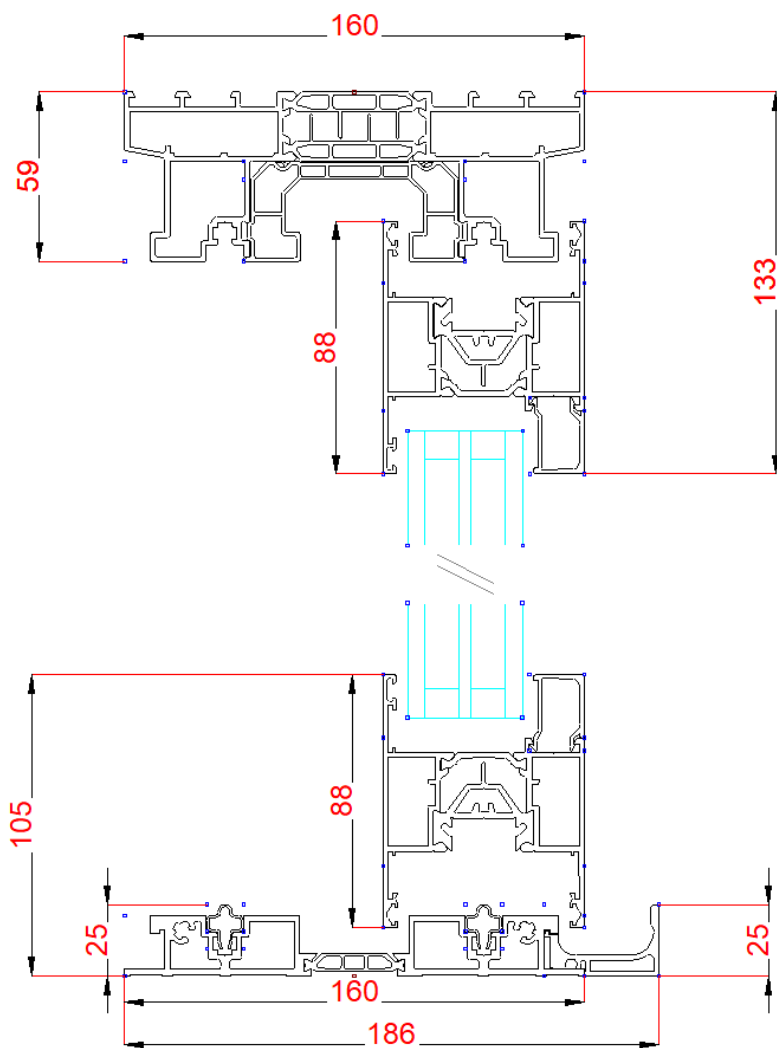
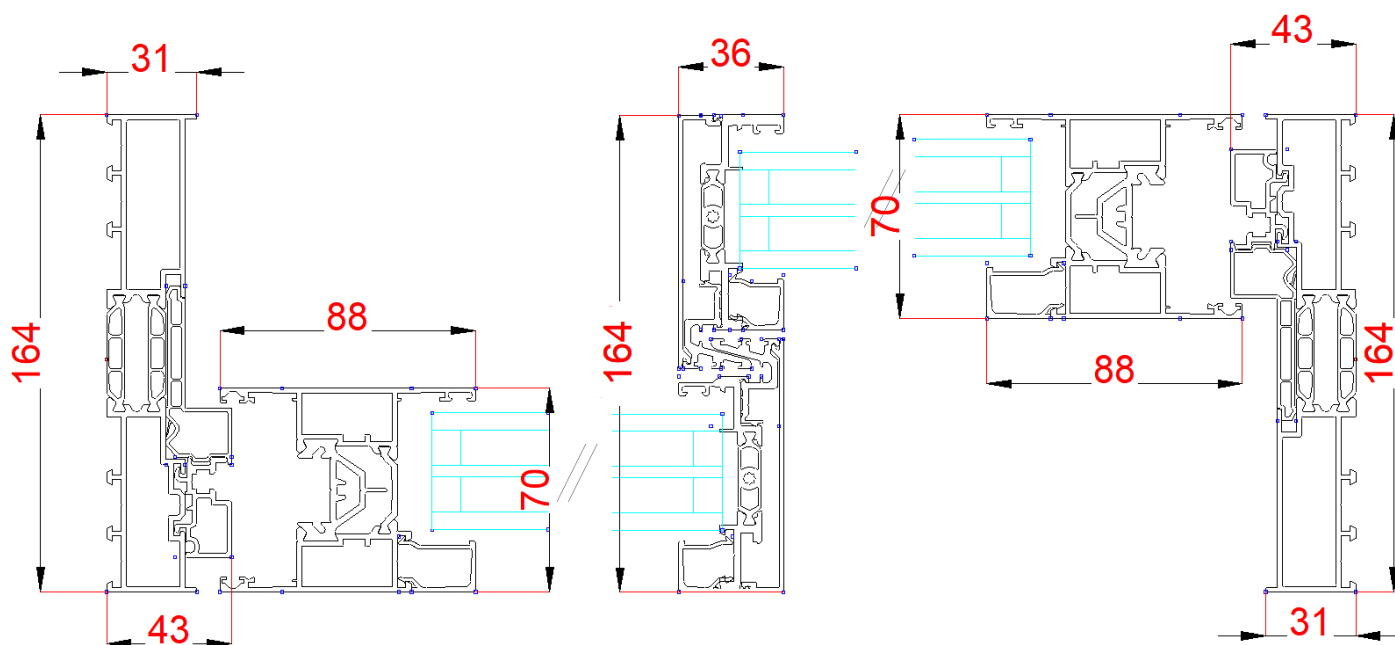
NODO CENTRALE



ANTA CON SOGLIA RIBASSATA



ALZANTE SCORREVOLE



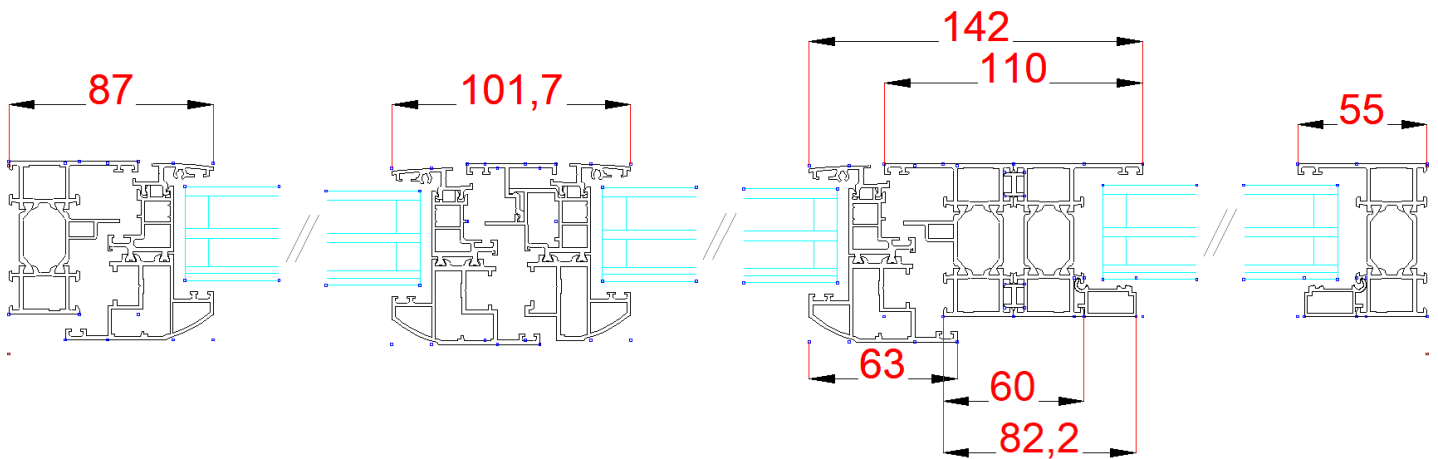
FEPALL S.r.l P.IVA 02690580036

Sede Legale / Operativa: Via Giacomo Leopardi n. 17 - 28060 San Pietro Mosezzo (NO)

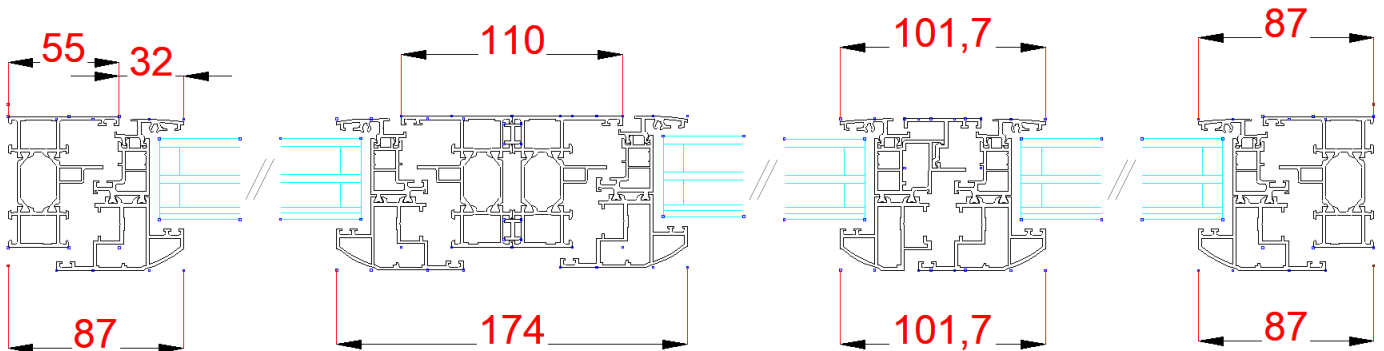
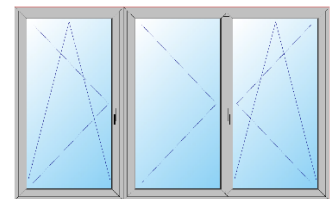
Capitale Sociale € 500.000,00 interamente versato

PARTICOLARI SU ACCOPPIAMENTI

3 ante composta da doppia battente SX con fisso laterale destro



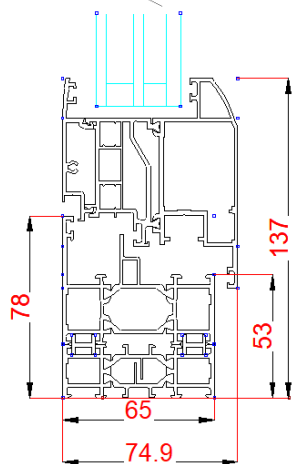
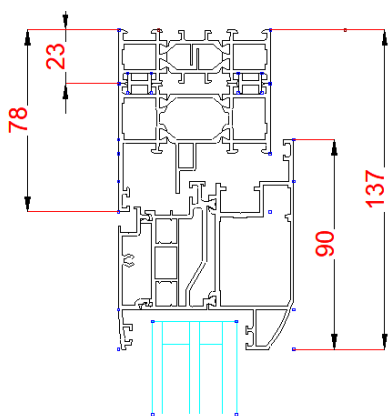
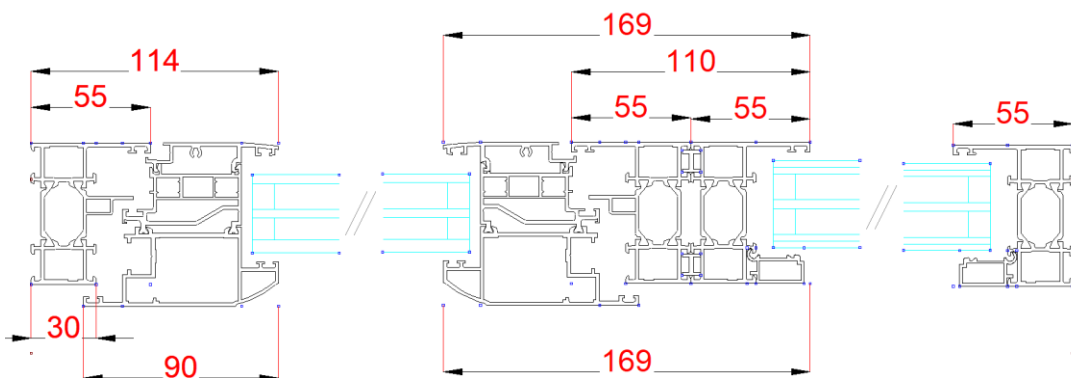
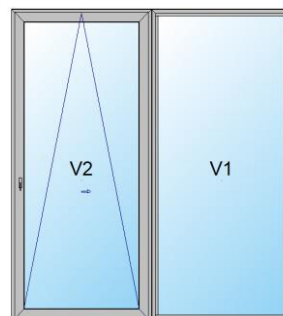
3 ante composta da doppia DX battente con laterale apribile 1 anta SX





SERRAMENTI E PERSIANE

TRASLANTE CON FISSO DX



*Per altre sezioni quotate o particolari tecnici richiedere tramite mail all'ufficio tecnico

FEPALL S.r.l P.IVA 02690580036

Sede Legale / Operativa: Via Giacomo Leopardi n. 17 - 28060 San Pietro Mosezzo (NO)

Capitale Sociale € 500.000,00 interamente versato